

上級資格認定の手続

- ◆ 教育問題への積極的・指導的関与のレベルとしての上級資格の認定は、1次審査・2次審査を経て認定されます。1次審査は事例研究論文、2次審査は面接を対象とします。
- ◆ 資格の認定は、資格認定委員会が行う審査を経て決定されます。
- ◆ 上級資格は、下記の手続きにより認定されます。

認定審査は次のような方法で実施します。右ページをご参照ください。

- ◆ 中級試験に合格された方が対象となります。
申し込みは、中級の「資格認定書」を受領後、「認定申請書」に必要事項を記入の上事務局宛お申し込みください。
申請料は15,000円（JETI会員は10,000円）です。指定の口座にお振込みください。

「事例研究論文の書き方」の送付

- ◆ 「認定申請書」受領後、「事例研究論文の書き方」のガイダンスCD-ROMを送付いたします。上級試験の内容や必要書類、準備期間の作業や作成上の留意点などを解説しています。

事例研究論文の作成

- ◆ ガイダンスCD-ROMの書式例を参考に事例研究論文を作成します。

1次審査

事例研究論文の提出

- ◆ ガイダンスCD-ROMに審査における評価ポイントなどが解説されています。
審査期間は約1ヶ月です。「審査結果通知書」をご本人宛てに郵送いたします。結果は、[合格]と[修正]があります。[合格]の場合は、2次審査の実施要項をお送りします。[修正]の場合は、評価結果とともに事例研究論文を返却いたします。再提出までの期間は6ヶ月です。

2次審査

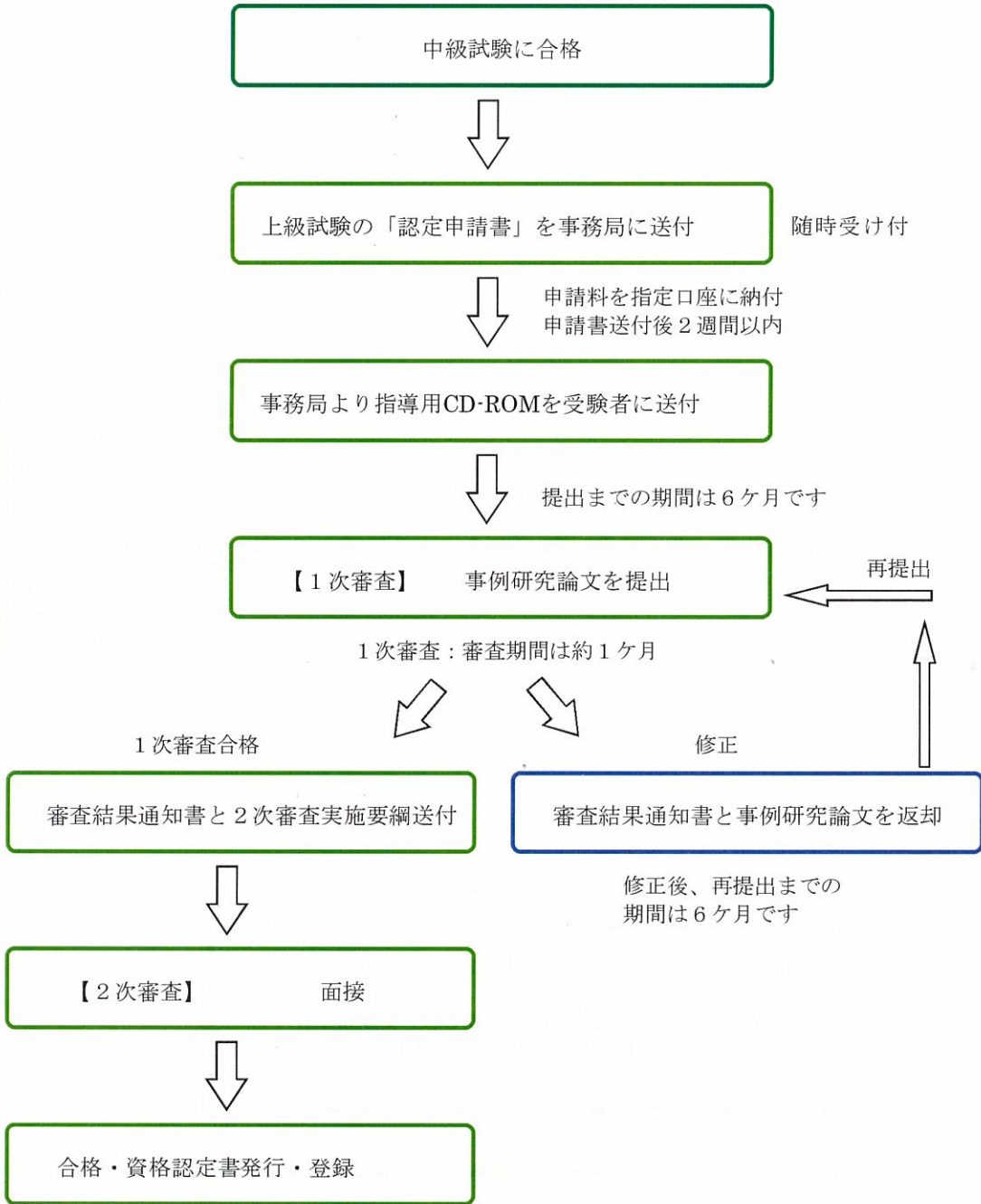
面接

- ◆ 実施要綱にもとづき、面接を実施します。

資格認定書発行

- ◆ 合格者には、「審査結果通知書」とともに修了認定書が交付され、「JETI教師カウンセラー」資格者名簿に登録されます。

上級資格認定までは以下のような手続きになります。(図解)



申請料

申請料はお早めに振込みください。

上級 15,000円
(JETI会員は10,000円)

入会ご希望の方は、事務局までご連絡ください。

振込先

同封の振込用紙(郵便振替)にて、お振込み下さい。

* 振込用紙がお手元がない場合は下記口座にお振込みください。
記号 00160-9
番号 705764
口座名 特定非営利活動法人 日本教育工学研究所